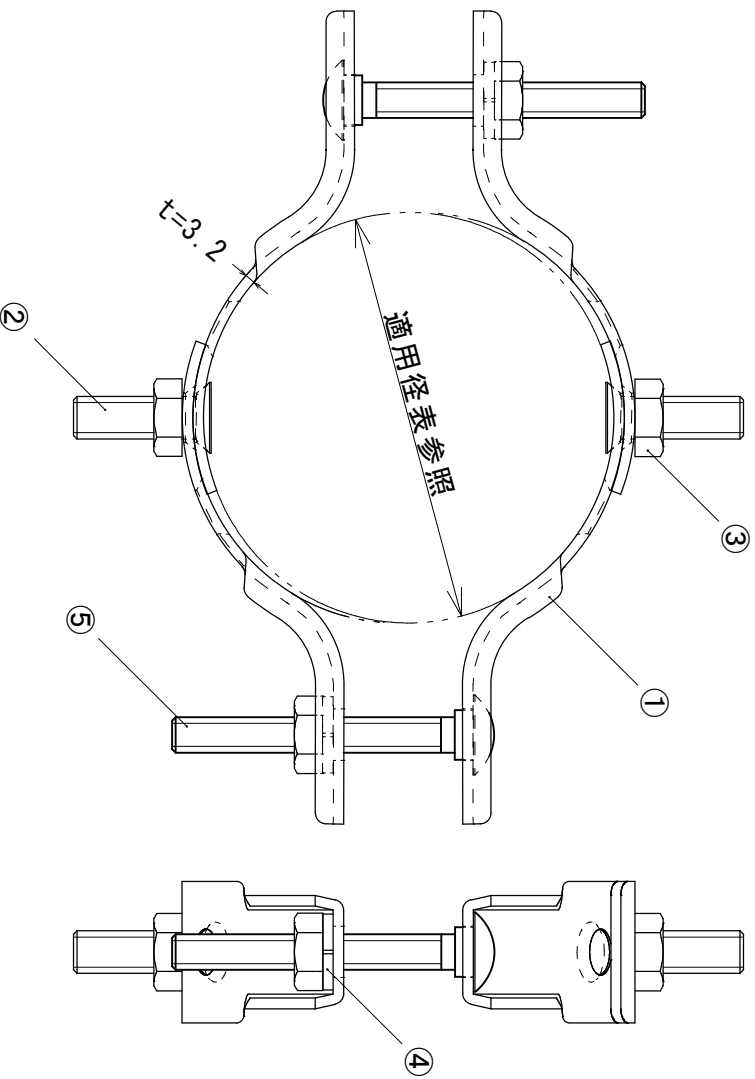


1. 自在バンド
2. L型吊架金物
3. L型フック金物
4. C型金物
5. 支線当金物
6. カーブ吊線
7. 支線引留
8. コーナーブラケット (RoHS対応)
9. P型鋼芯引留
10. P型鋼芯引留A(フック式)
11. 6 m/m 吊釘 (RoHS対応)

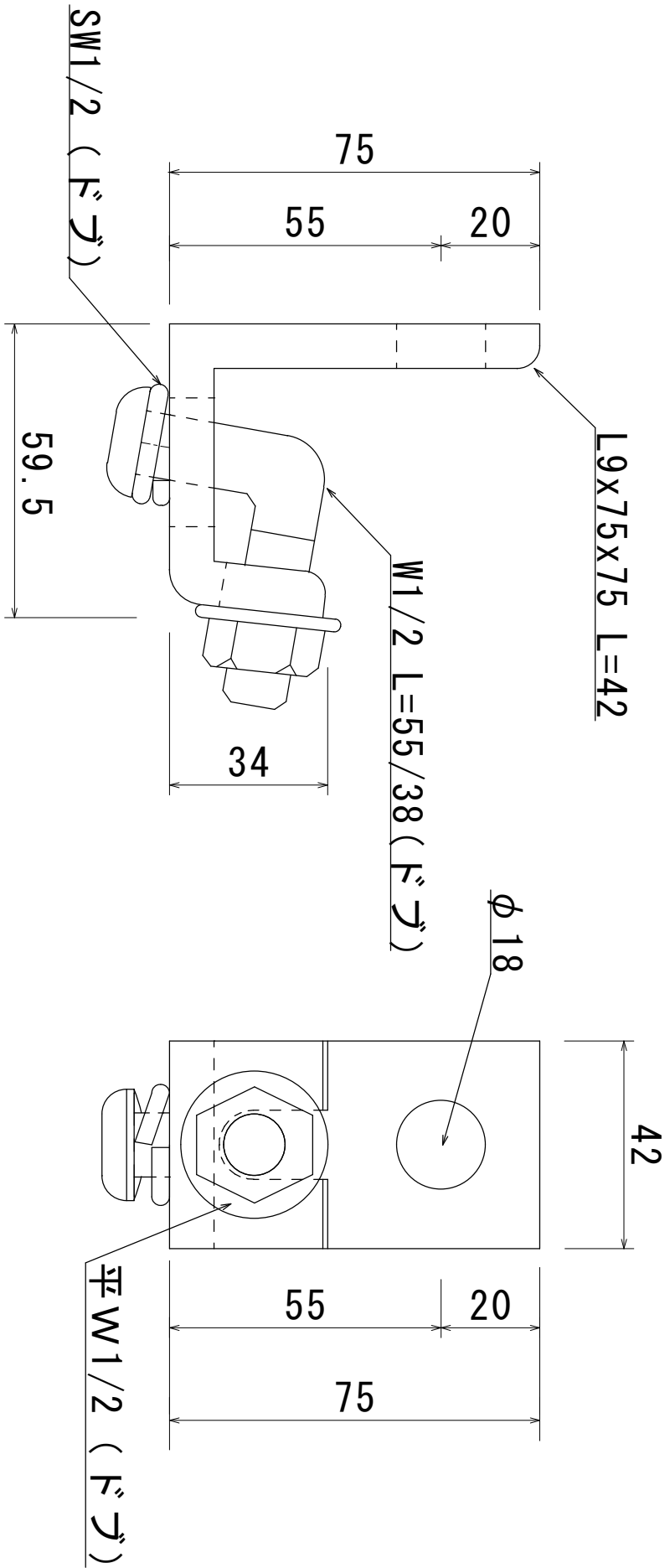
記号	品名	材質	数量
①	プレート	SPHC	4
②	皿ボルトM12×40	SWCH12R	2
③	ナットM12 (1種)	SWRCH10R	4
④	SPワッシャ	SWRH	2
⑤	根角ボルトM12×90	SWCH10R	2



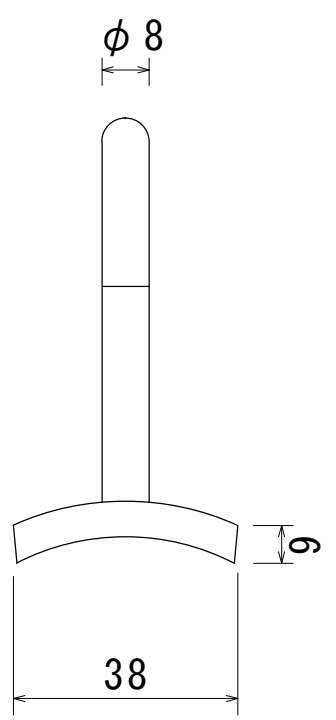
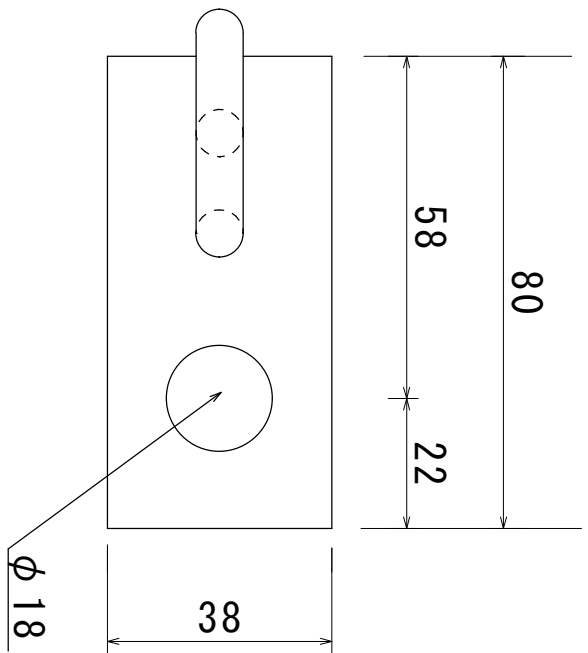
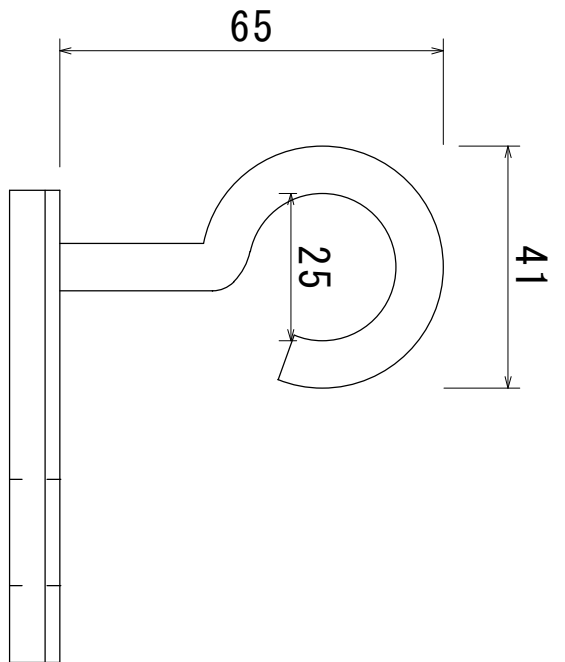
適用径表

品名	適用径	梱包単位
NB-0号	90～130	30個
NB-1号	120～210	25個
NB-2号	160～250	25個
NB-3号	220～320	30個

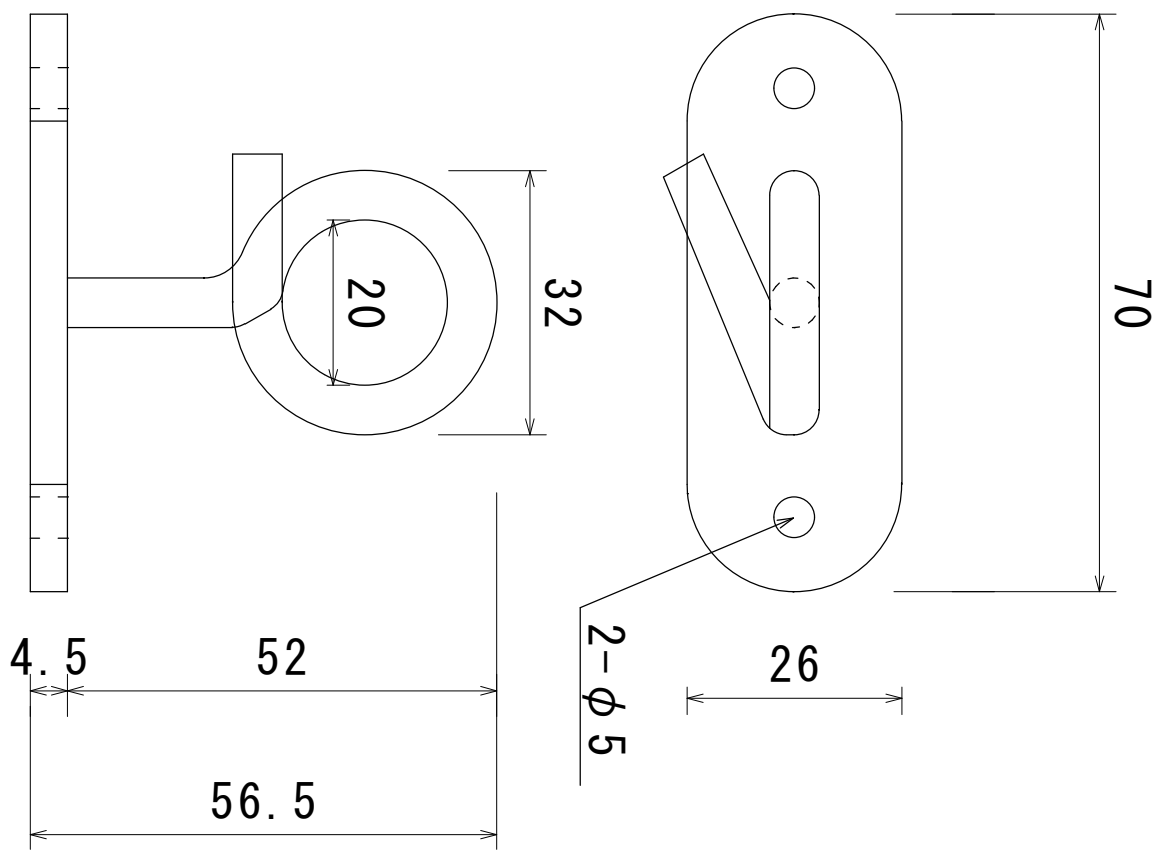
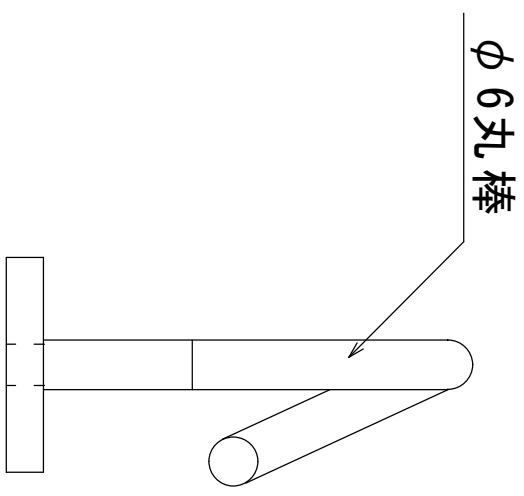
表面処理	種別	自在バンド
溶融亜鉛めっき	品名	



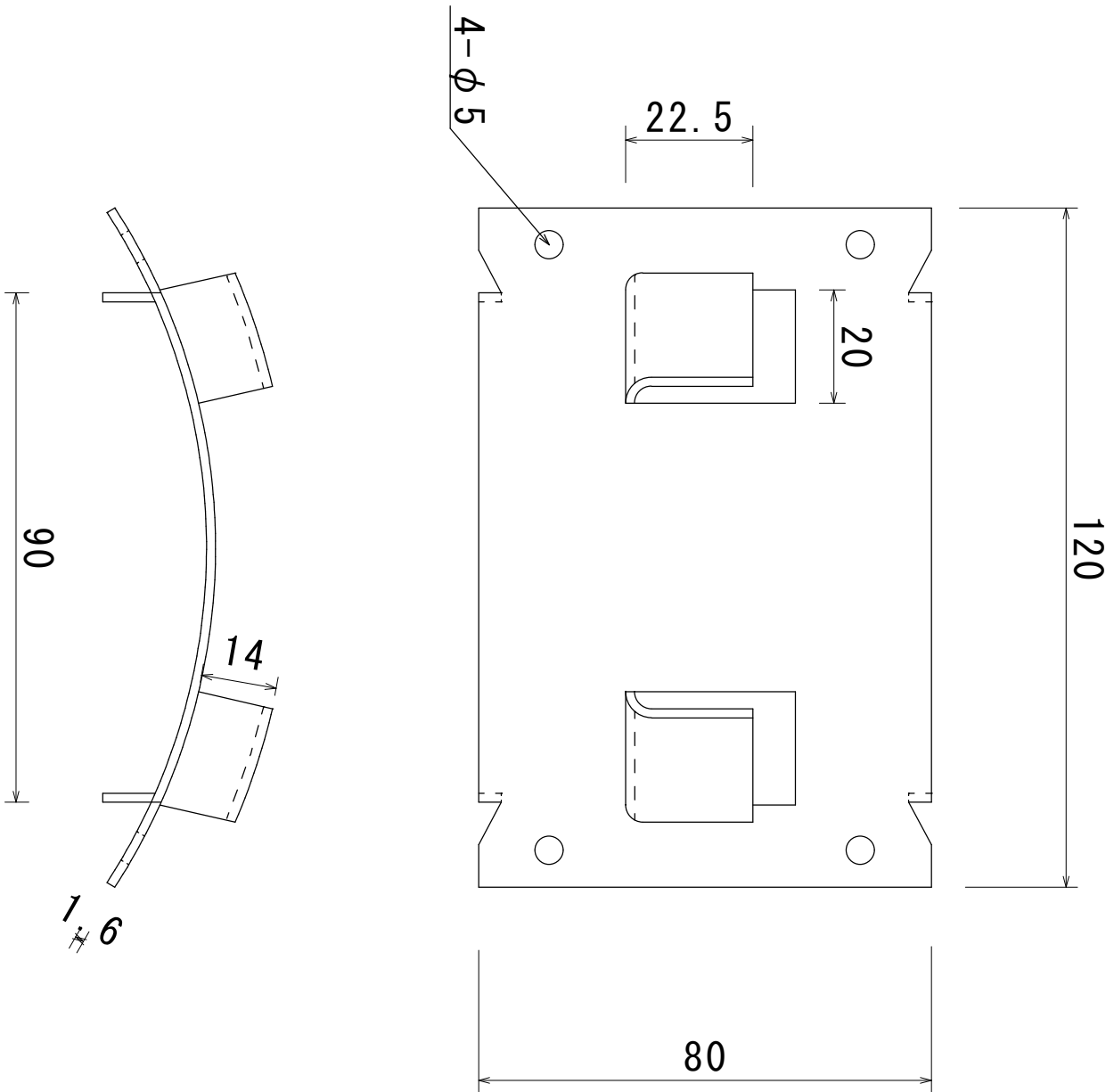
表面処理	種類
溶融亜鉛めっき	L型吊架金物
品名	



表面処理	種類
溶融亜鉛めっき	L型フック金物

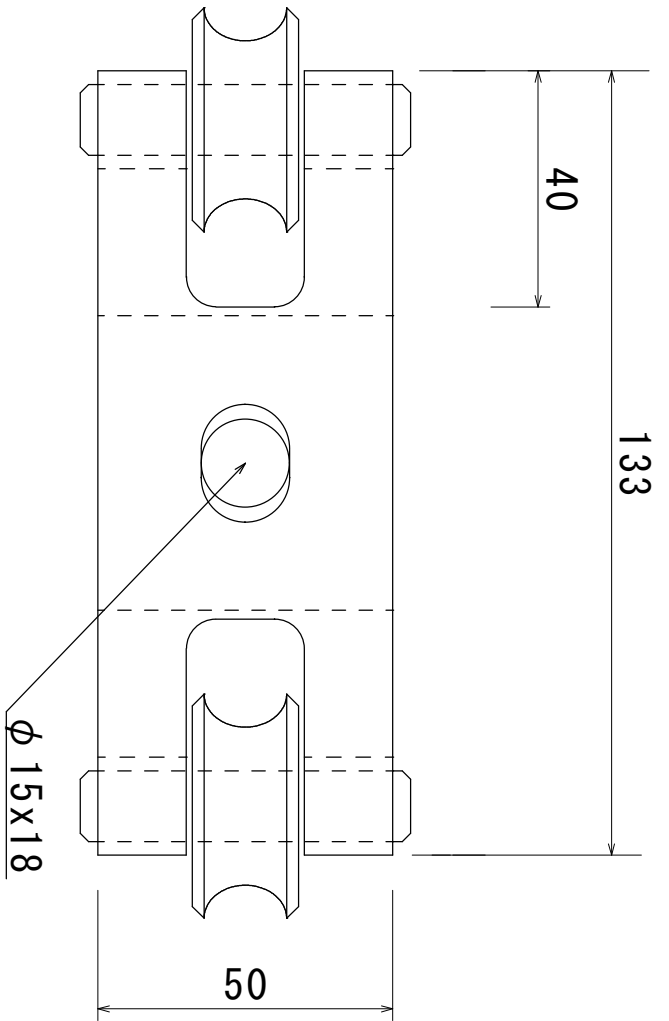
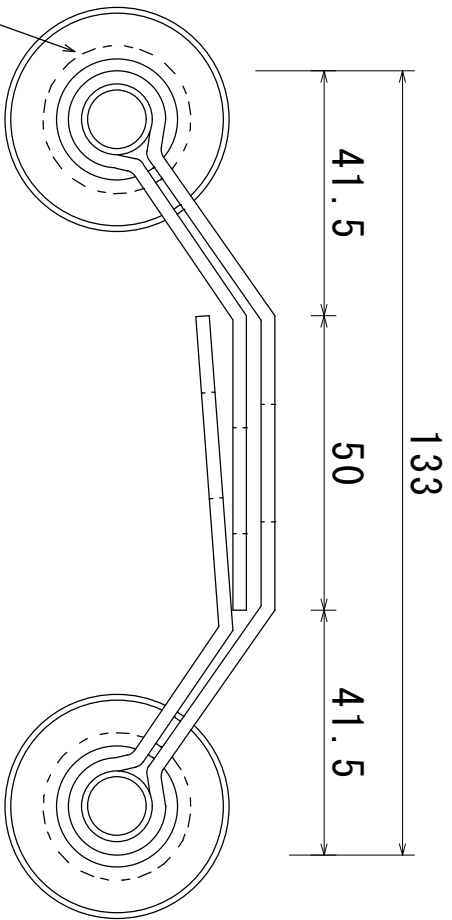


表面処理	種別	C型金物
溶融亜鉛めっき	品名	



表面処理	溶融亜鉛めっき
種別	支線当金物
品名	

リングφ38用



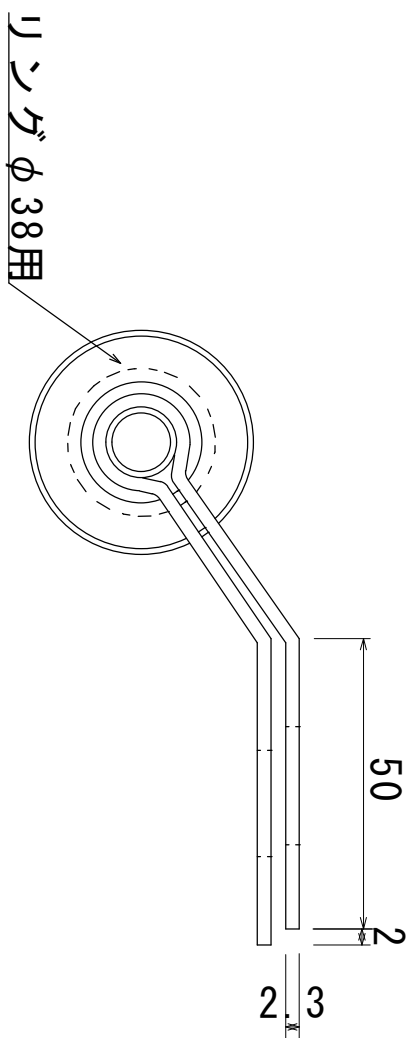
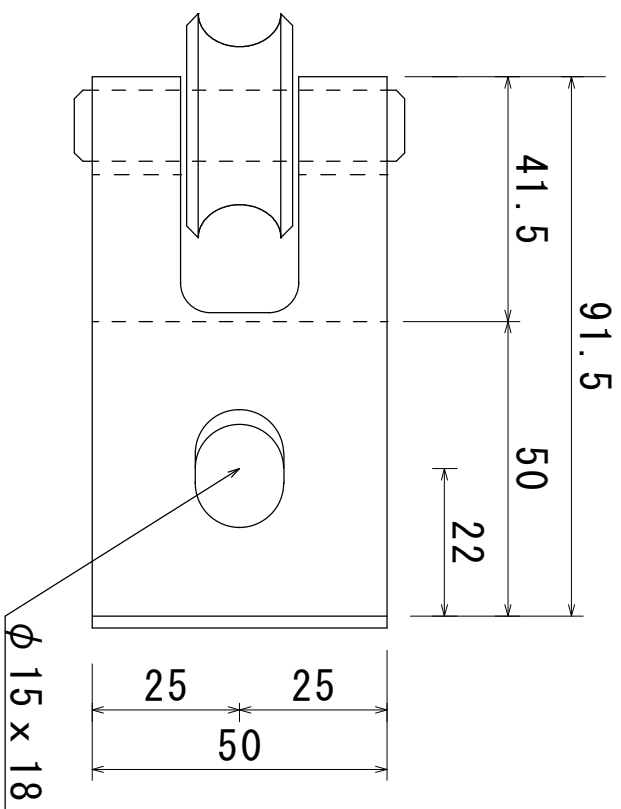
表面処理

溶融亜鉛めっき

種別

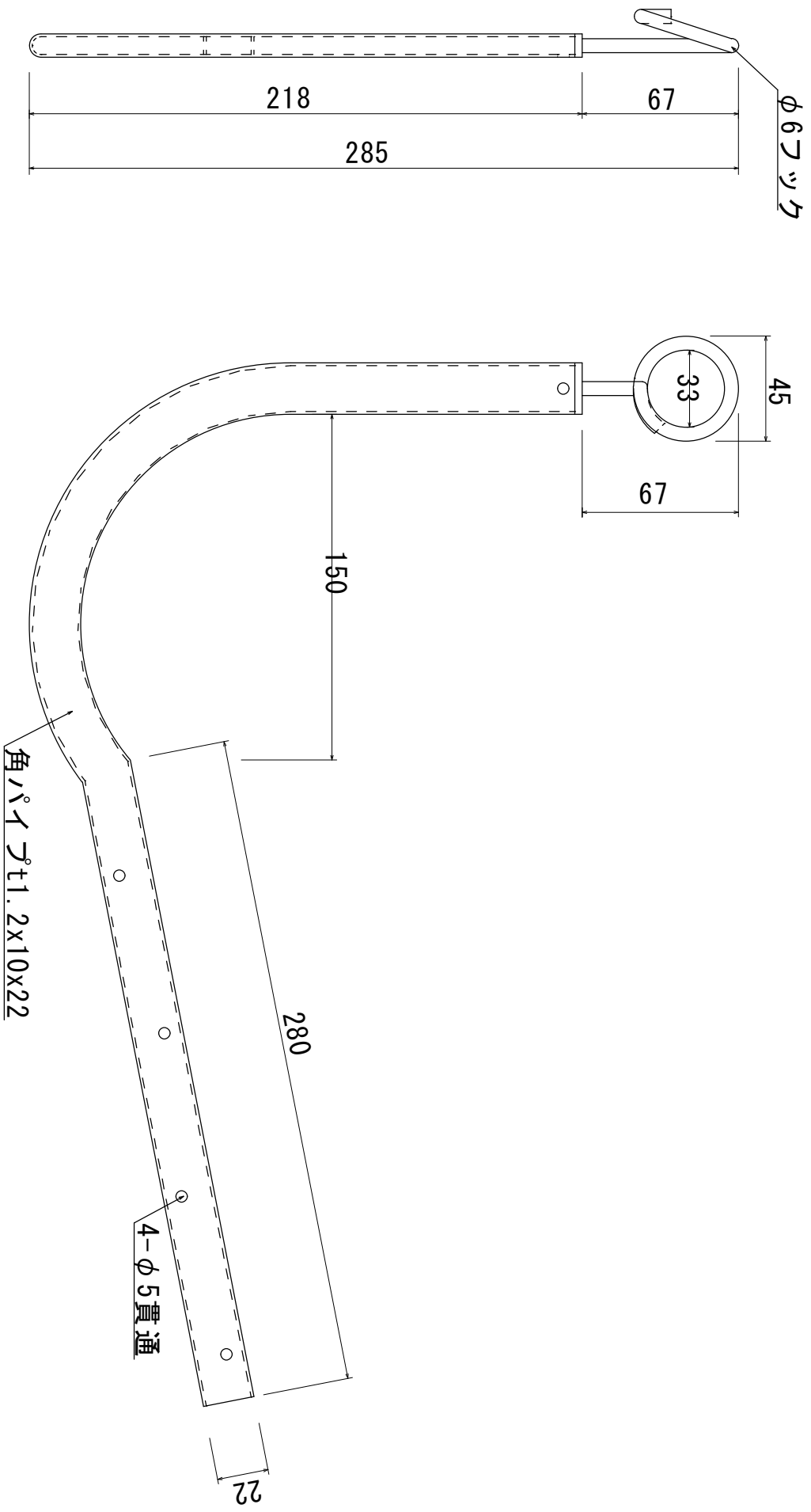
品名

カーブ吊線

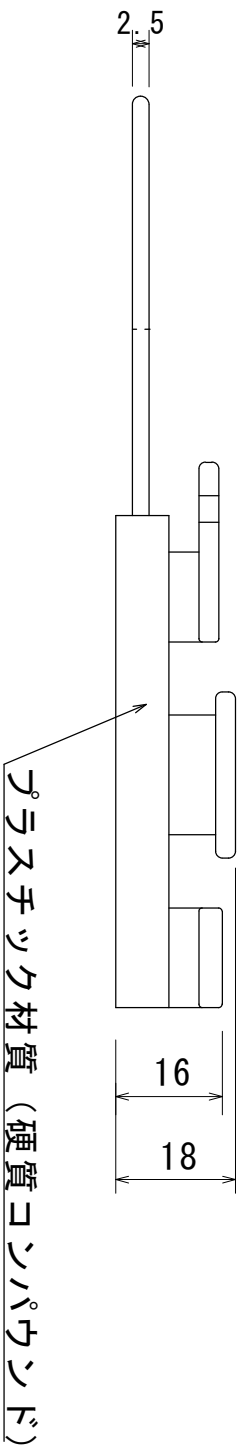
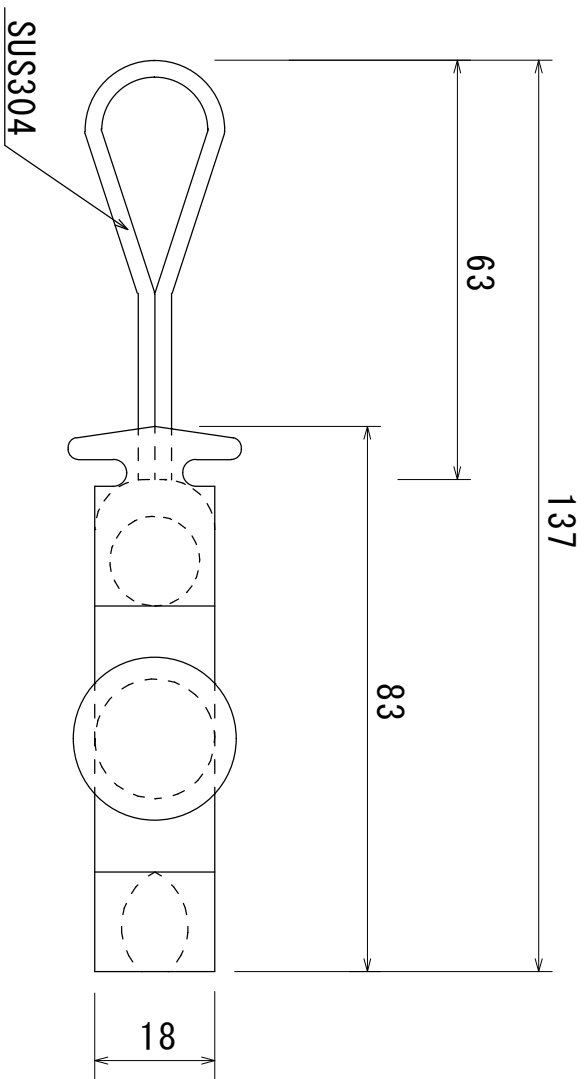


表面処理	種類	支線引留
溶融亜鉛めっき	品名	

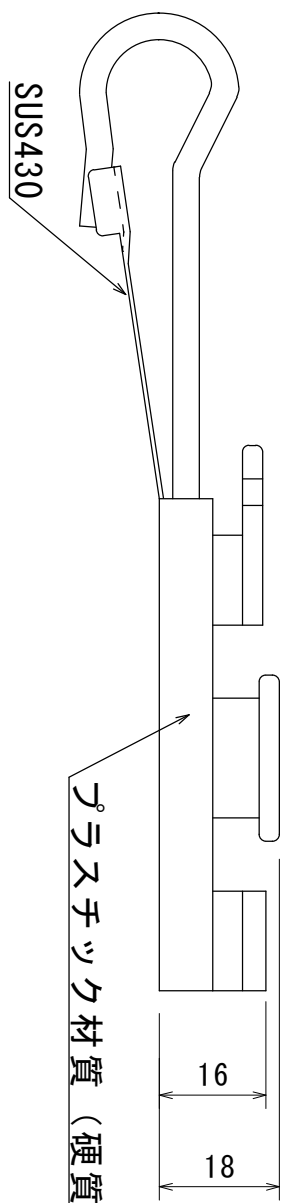
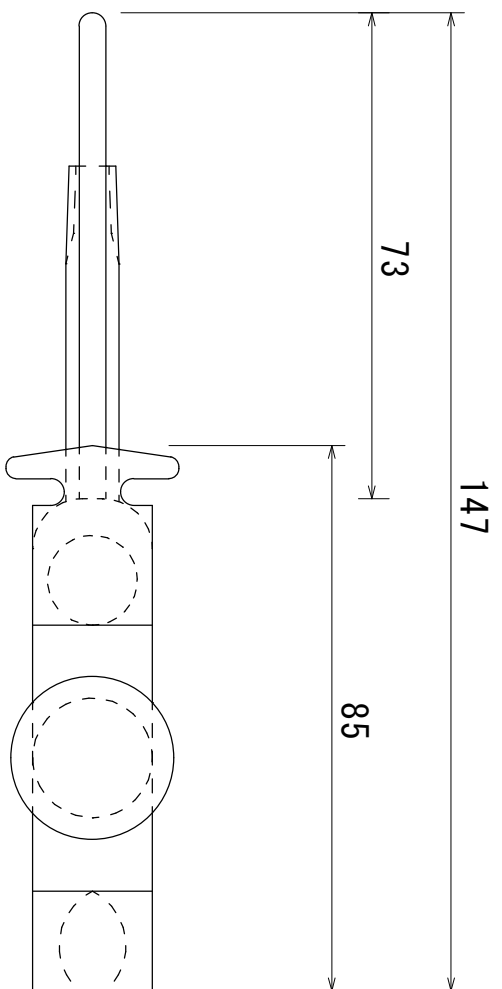




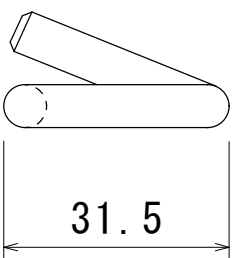
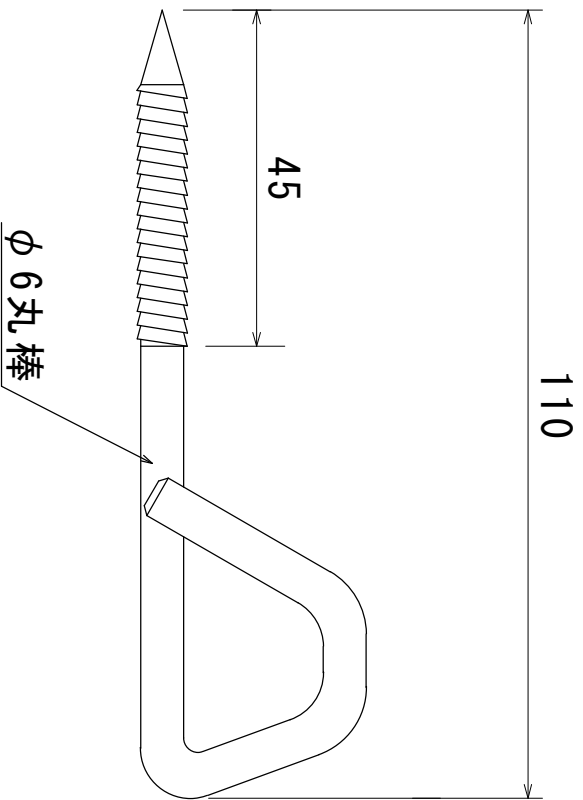
表面処理	種類
溶融亜鉛めっき	コーナークラケット
品名	



表面処理	種別	品名
		P型鋼芯引留



表面処理	種別
品名	P型鋼芯引留 (A)



表面処理	種類	6mm 吊釘
溶融亜鉛めっき	品名	